

SPIDER 18.90

NACELLE ARAIGNEE AUTOMOTRICE

FR



ATM-LEVAGE

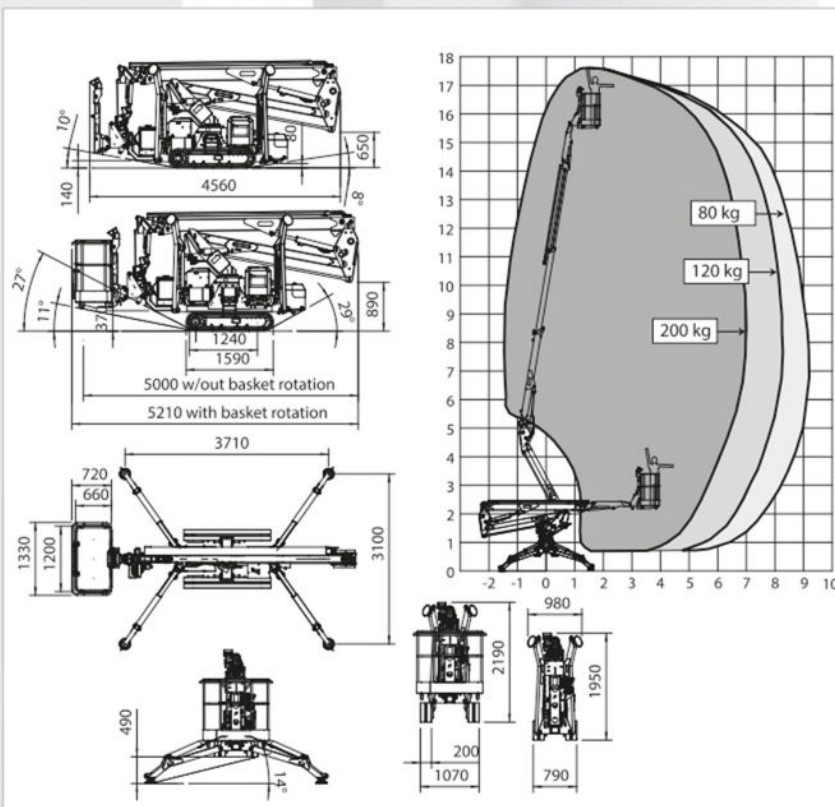
Location de grues & mini grues

SÉRIE SPIDER 18.90

Idéal pour l'entretien des espaces verts et de la maison

- Disponible avec moteur diesel KUBOTA refroidissement liquide
- Disponible en version HYBRIDE avec batteries lithium-ion
- Accès facile à chaque élément pour un entretien simplifié
- Facile à utiliser avec des commandes précises et proportionnelles
- Polyvalence d'utilisation de la flèche sans restriction à pleine charge

- Livrée de série avec prises d'air/eau et 230Vac en panier.
- Protection totale de toutes les parties exposées grâce à des protections métalliques
- Soin particulier pour la protection des stabilisateurs
- Système de fixation du panier construit pour éviter de créer des encombrements dangereux sous le panier lui-même



DONNÉES TECHNIQUES				
	STD	E	ED	
Hauteur maximale de travail	m	17,60		
Hauteur maximale du plan de piétement	m	15,60		
Portée latérale maximale (120 kg)	m	9,20		
Angle de rotation de la tourelle	°	360		
Dimensions de la nacelle en aluminium	m	1,30 x 0,70		
Angle de rotation de la nacelle	°	70+70		
Capacité maximale de la nacelle	Kg	200		
Longueur fermée (nacelle désassemblée)	m	5,00 (4,36)		
Largeur minimale fermée	mm	780		
Hauteur minimale fermée	mm	1950		
Encombrement Stabilisation	m	3,00 x 3,66		
Pente maximale qui peut être surmontée	degrés/°	16° (29%)		
Pente latérale maximale	degrés/°	17° (31%)		
Vitesse maximale simple/double	Km/h	1,5/2,5	0,8/1,5	
			1,5/2,5	
POIDS		STD	E	ED
Poids en ordre de marche*	Kg	2.350*	2.500*	2650*
Charge au sol machine sur chenilles	KN/m²		3,69	
Charge au sol sur la machine stabilisée	KN/m²		2,52	
Force maximale sur un stabilisateur	KN		17,50	
PUISSANCE		STD	E	ED
Moteur iGX390 Honda essence	CV/Tour*	13/3600	-	13/3600
Moteur Z482 Kubota diesel	CV/Tour*	13/3200	-	13/3200
Moteur électrique avec pompe 230Vac/50Hz (110Vac/60Hz)	CV/KW	2,20/3 (1,50/2)	2,20/3 (1,50/2)	2,20/3 (1,50/2)
Moteur électrique 24Vdc	CV/KW	-	3,5/4,8	3,5/4,8
Capacité batteries traction	Ah	-	210	210
			300	300

* Sous réserve de modifications en fonction de la configuration.