

# **ATM-LEVAGE**

*Location de grues & mini grues*

*Levage, Manutention et Transport en Île-de-France*

# La solution la plus efficace pour la logistique des chantiers de construction

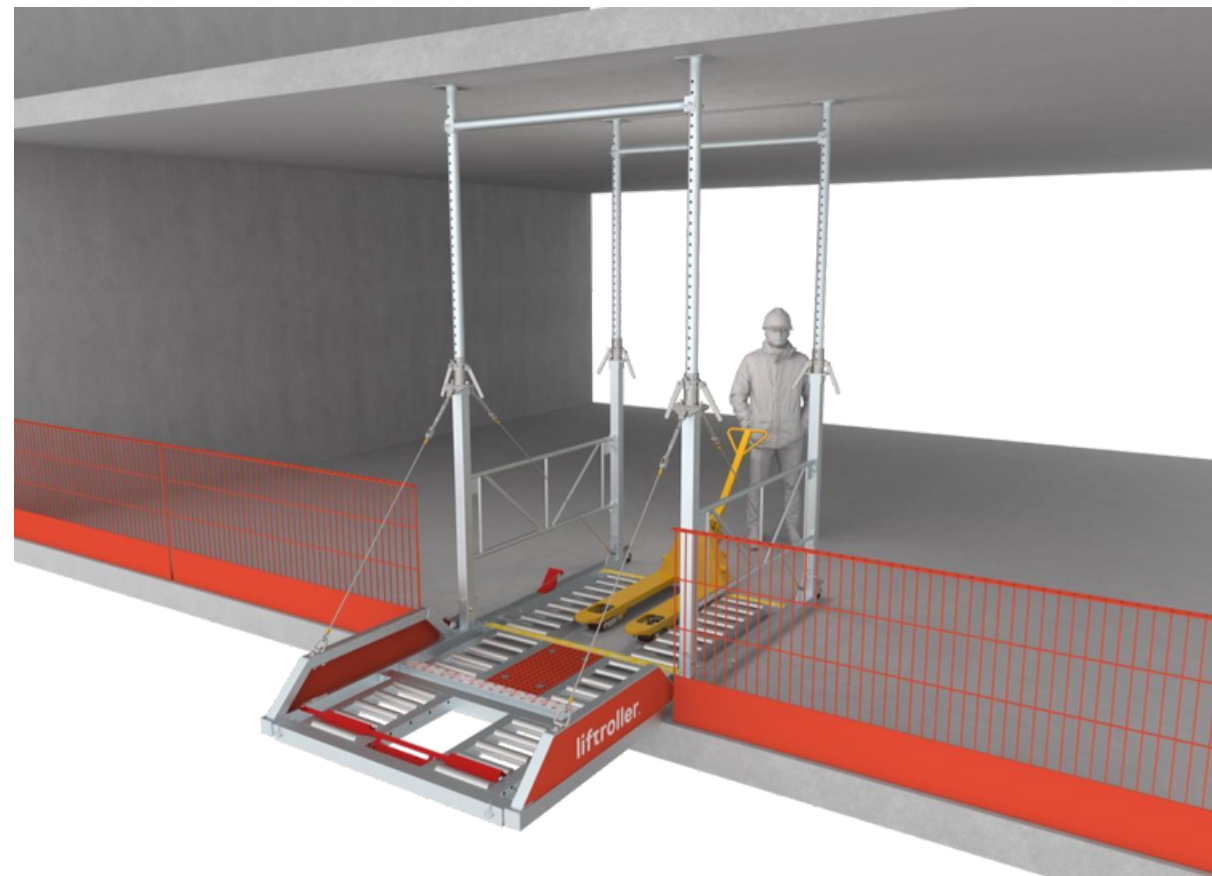
**ATM-LEVAGE**  
Location de grues & mini grues

## Rapide, facile et sûre

Le système Liftroller® crée une ligne de transport de l'extérieur du bâtiment vers l'intérieur de l'étage où le matériel est utilisé. Le matériel est soulevé par une grue sur la rampe en saillie, puis roulé sur des rouleaux à travers l'ouverture. Les ouvriers peuvent ainsi transporter des objets lourds rapidement, facilement et en toute sécurité, sans avoir à soulever de lourdes charges ou à effectuer des manœuvres dangereuses. Le système Liftroller comprend deux modèles principaux : Liftroller Wall avec des roulettes au niveau des fenêtres et Liftroller Floor avec des roulettes au niveau du sol. Cela signifie que nous avons la solution parfaite pour vous, quels que soient vos besoins. Tous deux sont fabriqués en aluminium et sont donc faciles à manipuler.

## Liftroller Floor

Le Liftroller Floor a été développé pour faciliter le transport entrant et sortant dans les bâtiments avec des ouvertures du sol au plafond. Les rouleaux à construction basse vous permettent d'utiliser au mieux la hauteur du plafond et de déplacer même des matériaux hauts. Les matériaux peuvent être roulés au niveau du sol et ensuite transportés plus loin avec un transpalette standard. Vous pouvez utiliser le Liftroller Stacker pour placer les matériaux sur des tréteaux. Le modèle au sol ("Floor") est certifié pour des charges allant jusqu'à 1'500 kg.



*Breveté, design et marque protégés*

# La solution la plus efficace pour la logistique des chantiers de construction

## Liftroller Wall

Le Liftroller Wall peut être fixé aux ouvertures de fenêtres dans le bâtiment. Il est réglable dans toutes les directions et peut donc s'adapter aux ouvertures de fenêtres et aux hauteurs de plafond les plus diverses. Il se monte et se démonte rapidement et facilement. Les chariots de matériel Liftroller El Wagon et Liftroller Wagon sont utilisés à l'intérieur du bâtiment pour le transport ultérieur. Ils sont spécialement conçus pour être utilisés avec le Liftroller Wall et disposent d'une table à rouleaux avec des supports pour tréteaux, ce qui permet de décharger facilement et rapidement les marchandises à transporter. Grâce à leur système de direction à quatre roues, ils sont faciles à manœuvrer, même dans les espaces restreints.

Du sur mesure pour votre projet

Nous proposons une série de produits qui rendent la logistique de chantier plus rapide, plus simple et plus sûre.

Vous avez des exigences supplémentaires sur place? Nous fabriquons volontiers sur demande des modèles sur mesure. Nous disposons toujours d'une série d'options supplémentaires en stock, qui peuvent être facilement montées sur le système Liftroller afin de créer la meilleure solution pour votre projet.



# Le système Liftroller

**ATM-LEVAGE**  
Location de grues & mini grues

**liftroller.wall**



**liftroller.floor**



**liftroller.el wagon**



**liftroller.wagon**



**liftroller.stacker**



**liftroller.table**



**liftroller.crane**





# Avantages

## ◆ PLUS RAPIDE

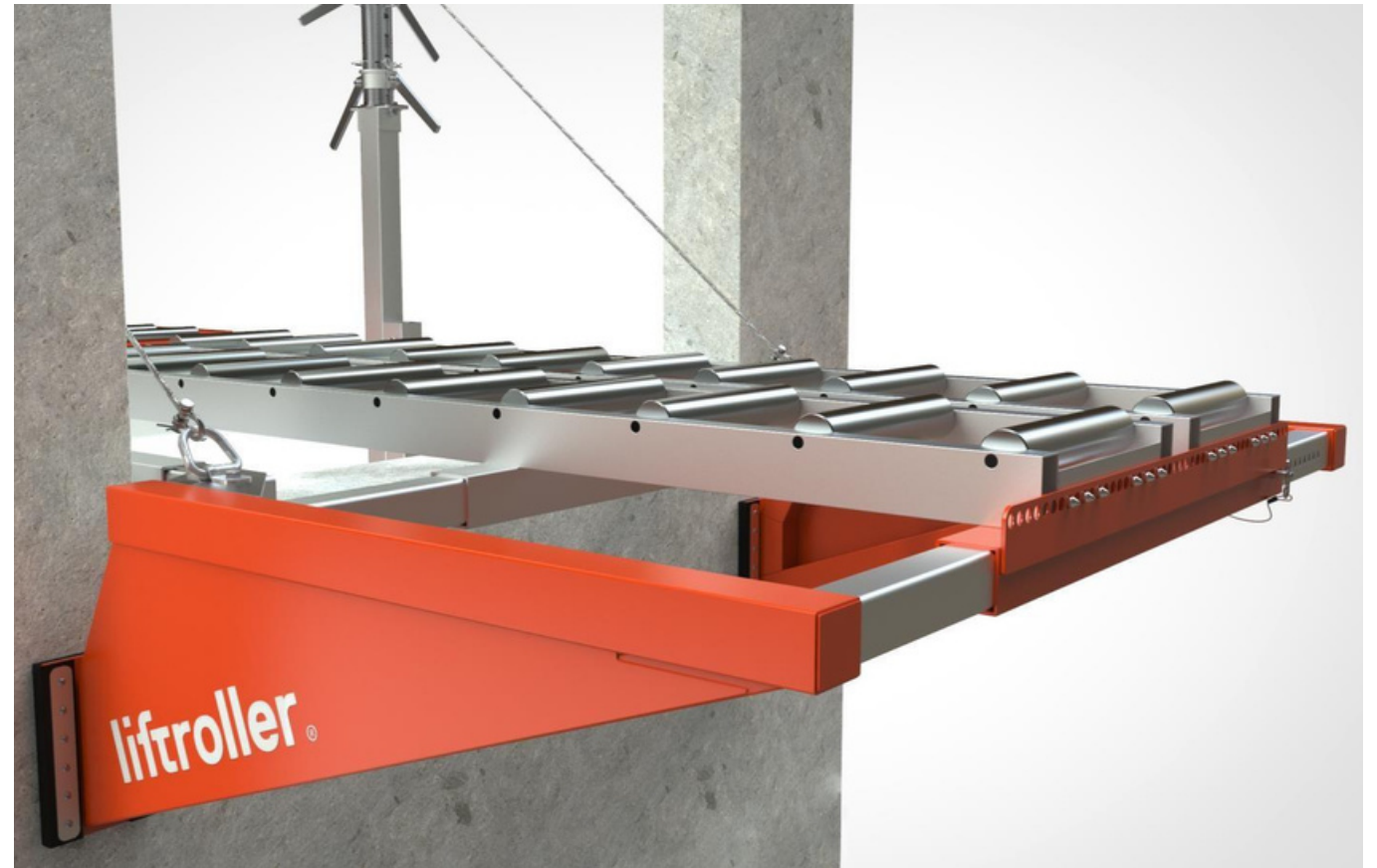
- Montage rapide
- Déplacement plus rapide des matériaux
- Moins de temps d'attente
- Temps d'utilisation de la grue plus court = frais réduits
- Moins de travailleurs nécessaires pour effectuer le travail

## ◆ PLUS SIMPLE

- Réduit les frais d'installation
- Facile à utiliser
- Flexible – adapté pour de nombreux types de bâtiments
- Matériaux livrés à temps

## ◆ PLUS SÛR

- Réduit le risque de blessure pour les travailleurs et les bâtiments
- Moins de portage et de soulèvement de charges lourdes, ce qui procure une plus grande satisfaction au travail
- Évite les situations dangereuses grâce à des solutions improvisées
- Une solution éprouvée qui fonctionne sans panne



# Domaines d'utilisation

## ◆ NOUVEAUX BÂTIMENTS

- Permet de terminer la façade à un stade précoce de la construction
- Pas besoin de laisser de grandes parties de la façade ouvertes pour un accès temporaire
- Les ouvertures de fenêtres existantes sont utilisées pour le transport de matériaux



GC RIEBER og Byggmesteren Vest AS – Office Building Lanternen





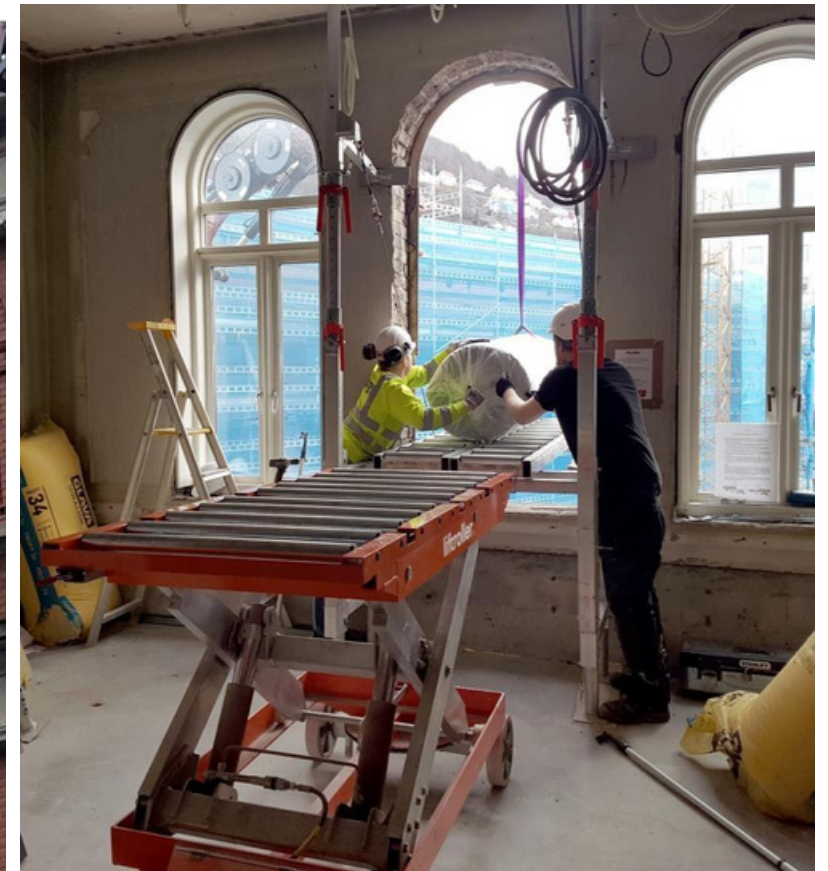
# Domaines d'utilisation

## ◆ RÉNOVATIONS

- Pas d'intervention sur la façade
- Transport simple et efficace à travers les ouvertures existantes de la façade
- Ne nécessite pas de surface d'installation au sol
- Le transport des matériaux par la fenêtre réduit les interférences avec d'autres travaux dans le bâtiment pendant la construction.

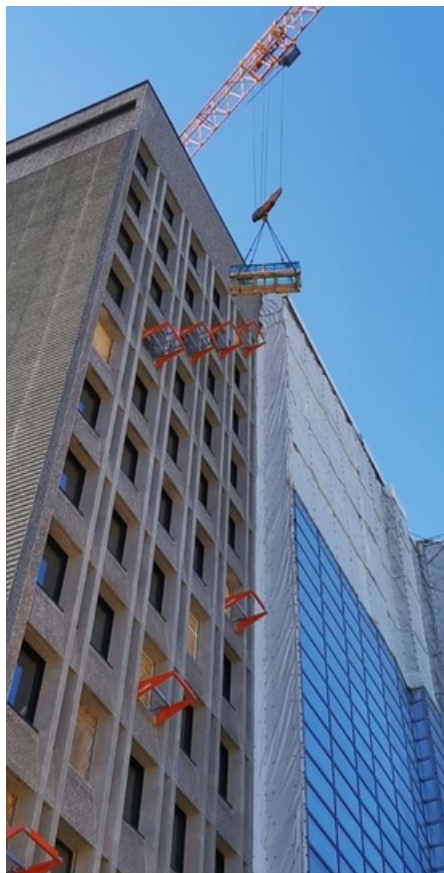


LAB AS - Bergen Børs Hotel

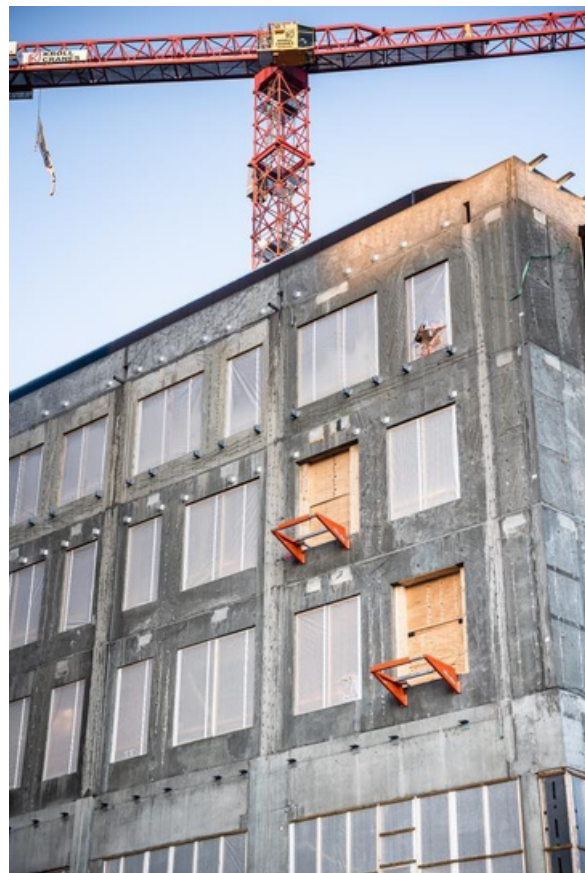


# Une logistique de chantier efficace

**ATM-LEVAGE**  
Location de grues & mini grues



ConstructaAS-BergenCity Hall



AarsleffA/S-Danish Bank,Copenhagen



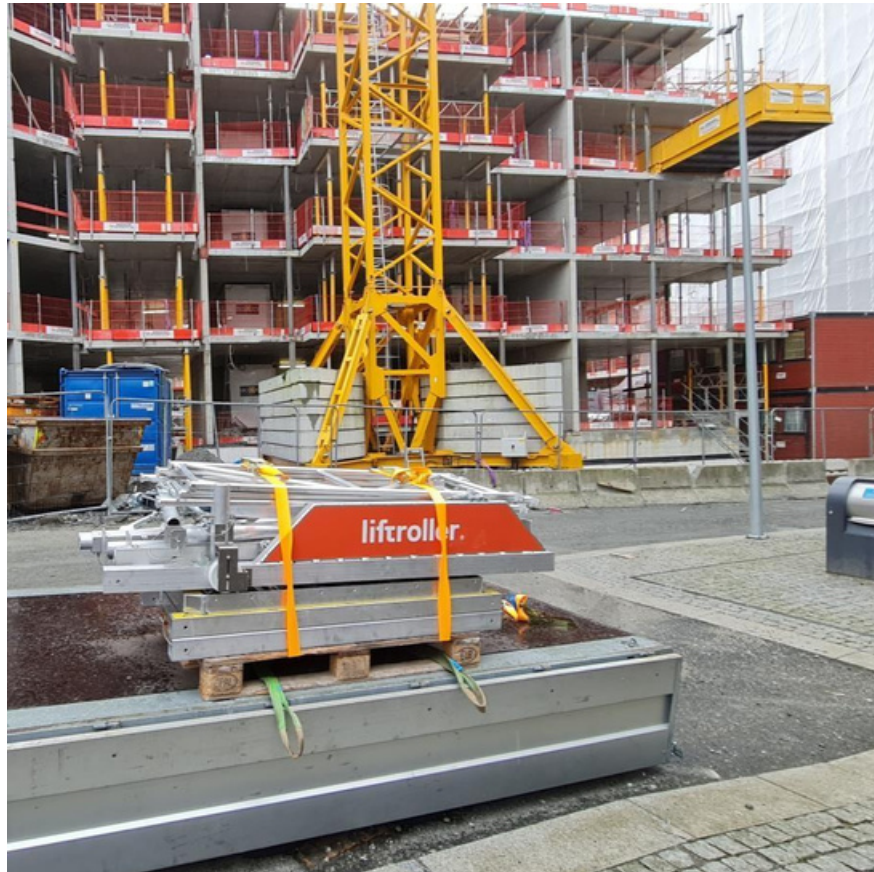
Kilen Office Building, - Veidekke AS



Donar AS - Ulrike Pihls Hus



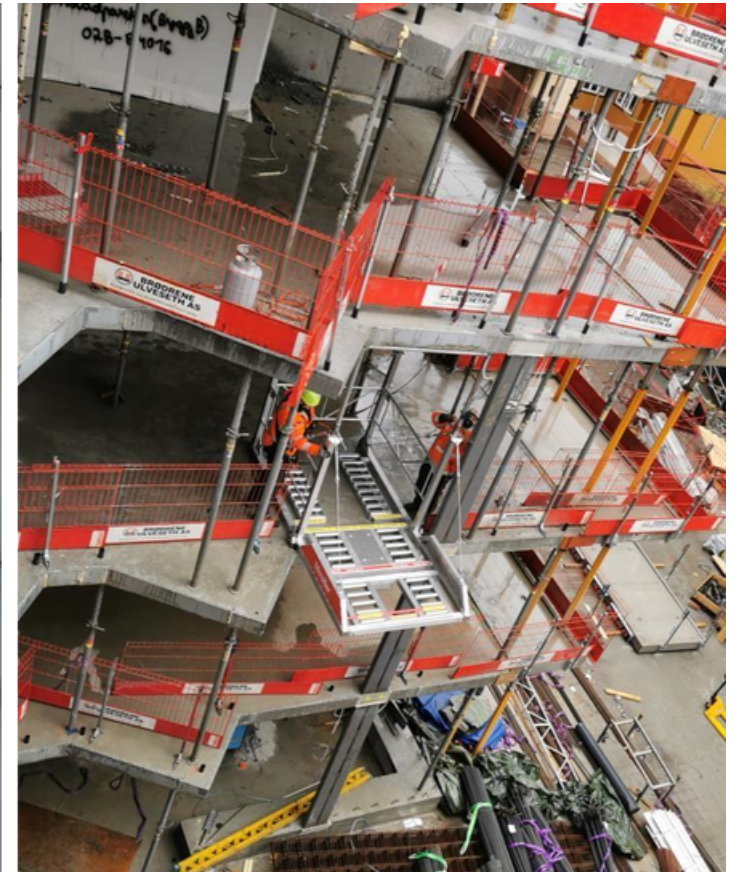
# Une logistique de chantier efficace



Liftroller Floor



ConstructaAS og MoelvenModusAS—Office Building, Bergen



Brødrene Ulveseth AS – Apartment Building Kronstadparken



# Une logistique de chantier efficace



OBAS AS – Office Building, Bergen



Seltor AS – Office Building KA 23



HentA/S-Villa CopenhagenHotel, Copenhagen



# Une logistique de chantier efficace



Abora ProsjektAS—OfficeBuilding, Bergen



AF Gruppen – Office Building Inkognitogaten, Oslo



Hent A/S - Villa Copenhagen, Copenhagen



# Une logistique de chantier efficace

**ATM-LEVAGE**  
Location de grues & mini grues



OBAS AS – Office Building



Kilen Office Building - Veidekke AS



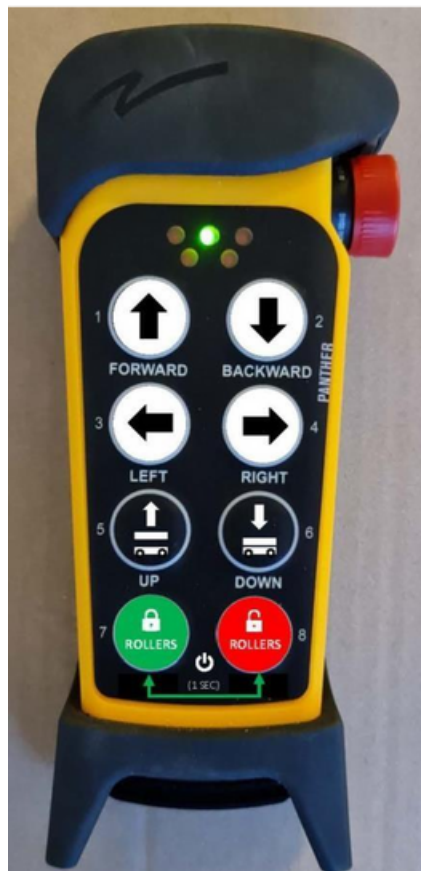
FlexBygg AS-ThonHotelBristol



Berland Bygg AS – Office Building Wigandgården



# Une logistique de chantier efficace



LiftrollerElWagon télécommande



AarsleffA/S–Danish Bank,Copenhagen



Aarsleff A/S - Danish Bank, Copenhagen



# Une logistique de chantier efficace



Aarsleff A/S - Danish Bank, Copenhagen



Aarsleff A/S - Danish Bank, Copenhagen



# Unelogistique de chantier efficace

**ATM-LEVAGE**  
Location de grues & mini grues

