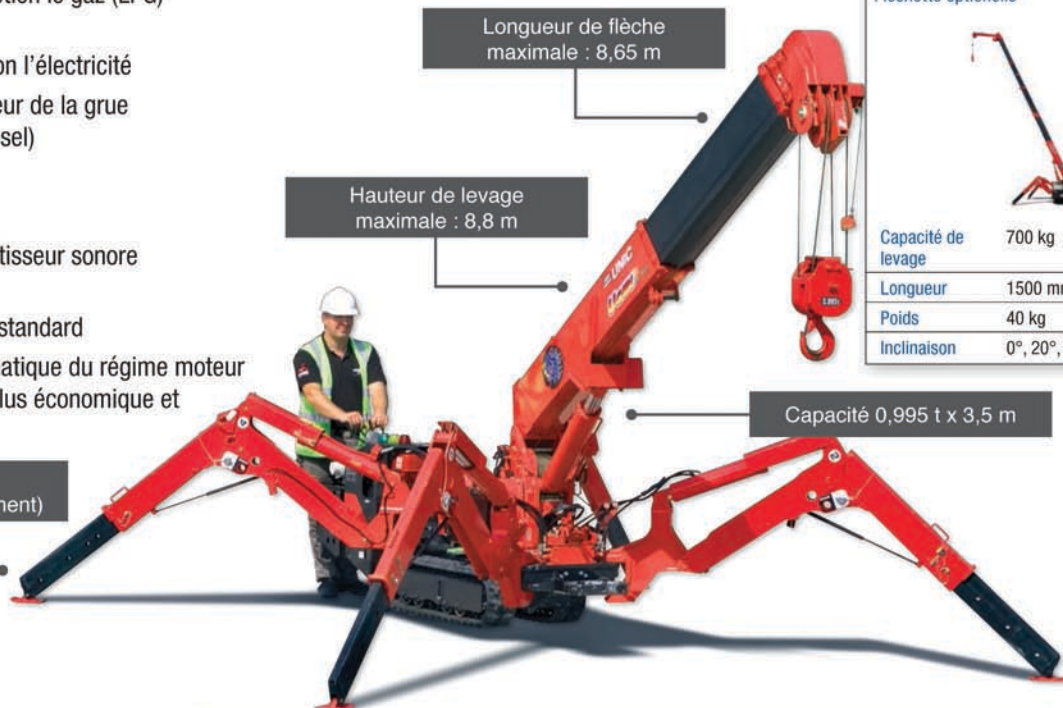


- Largeur hors tout : 0,6 m
- Portée maximale : 8,41 m
- Motorisation essence avec en option le gaz (LPG) et l'électricité
- Motorisation diesel avec en option l'électricité
- Pas d'augmentation de la longueur de la grue avec l'option électrique (sauf diesel)
- Calage à multiples positions
- Système d'alerte vocale
- Système anti-basculement, avertisseur sonore de stabilisation
- Radio commande à distance en standard
- Accélération et régulation automatique du régime moteur permettant un fonctionnement plus économique et écologique



Poids 1850 kg - 2090 kg (dépendant du type d'entraînement)



Avec une largeur de 600 mm, l'URW-095 est spécifiquement conçue pour l'accès intérieur et profite d'une capacité de levage bien supérieure à sa catégorie de grues.

L'URW-095 a une longueur de flèche inégalée dans sa catégorie. Grâce à ses configurations de calage «multi positions», les stabilisateurs permettent à la grue de se positionner dans des espaces exigus. Le « système de contrôle de stabilité », breveté, protège la grue contre le basculement et augmente la sécurité de travail.

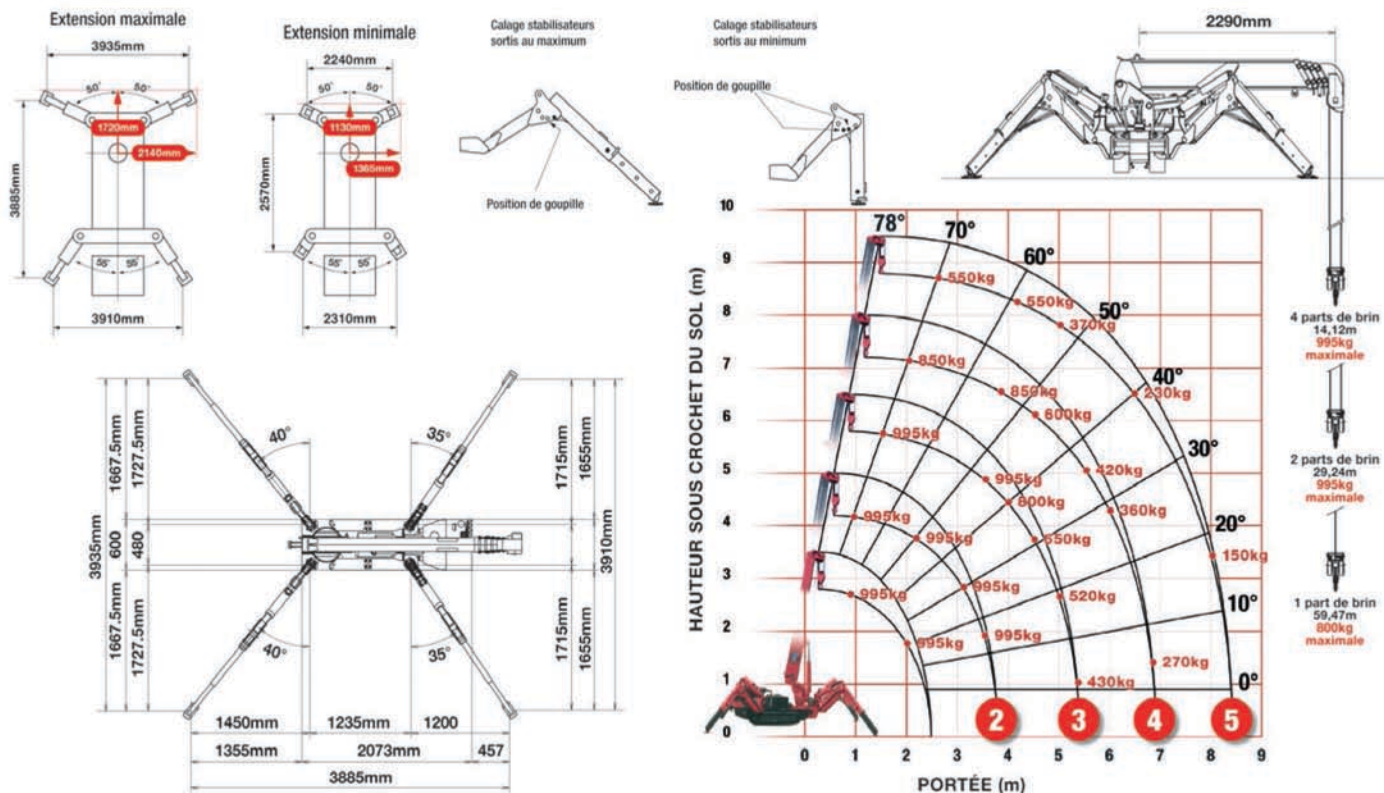
## CARACTÉRISTIQUES

Capacité de levage	Capacité :	0,995 t à 3,5 m
Portée	Maximale :	8,41 m
Hauteur de levage max.	Approx. :	8,8 m
Longueur de câble	Max. :	14,12 m (4 brins), 29,24 m (2 brins), 59,47 m (1 brin)
Dimensions	Repliée :	2690 mm (longueur) (2905 mm avec option diesel et électrique) x 600 mm (largeur) x 1375 mm (hauteur)
Poids	À vide :	1850 kg (1950 kg avec option électrique, 1920 kg avec option diesel, 2090 avec option diesel et entraînement électrique)
Pression au sol	À cause des multiples combinaisons, les pressions au sol sont disponibles sur demande	
Vitesse de levage	Approx. :	10 m / min (câble avec 4 brins)
Système de télescopage	Longueur de flèche : Vitesse de télescopage : Type de flèche :	2,53 - 8,65 m 6,12 m / 20 secondes flèche à 5 sections hexagonales à télescopage hydraulique
Relevage angle / vitesse	Approx. :	0 - 78°/11 secondes
Rotation	Approx. :	360° (continu) 1,5 t / min
Translation	Entraînement : Vitesse de déplacement : Pente admissible : Longueur de chenilles sur sol : Pression des chenilles : Largeur des chenilles :	hydrostatique et progressif en avant / arrière 0 - 2,3 km / h 20° (40%) 1050 mm 48 kPa (0,49 kg / cm²) 180 mm
Moteur	Fabricant : Carburant : Puissance maximale : Démarrage : Réservoir de carburant :	Mitsubishi (diesel Kubota) essence (LPG, entraînement électrique et diesel en option) 9,6 kW (13 PS) à 2000 tr / min électrique et lanceur manuel de secours 6 litres essence, 9 litres diesel
Moteur électrique	Puissance : Voltage :	3,7 kW 400v AC 50 / 60 Hz
Équipement en standard	Radiocommande à distance, alarme fin de course, système d'alerte vocale intelligent, opération multifonctions depuis la radiocommande, accélération automatique, système d'arrimage de crochet automatique, Indicateur de charge, système anti-basculement avec avertisseur sonore et voyants lumineux	
Équipement en option	Crochet boule (câble avec 1 brin), crochet 1 poulie (câble avec 2 brins), LPG en option en duo, entraînement électrique en duo alimenté par le réseau électrique (400 V), chenilles non marquantes, crochet simple 300 kg, crochet simple 700 kg, flèche 700 kg avec câble simple	

## SPÉCIFICATIONS ADDITIONNELLES



# TABLEAU DE CHARGE ET POSITIONS DE CALAGE



## DEUXIEME SECTION SORTIE 2,53 - 4,075 m LONGUEUR DE FLECHE

Portée	m	à 1,0	1,4	1,5	1,8	2,0	2,5	3,0	3,5	3,835
Calage	Extension maximale	kg	995	995	995	995	995	995	995	900
	Extension minimale	kg	995	995	995	995	995	650	490	350

## TROISIEME SECTION SORTIE 4,075 - 5,61 m LONGUEUR DE FLECHE

Portée	m	à 2,2	2,5	2,9	3,0	3,5	4,0	4,5	5,0	5,37	
Calage	Extension maximale	kg	995	995	995	995	995	800	650	520	430
	Extension minimale	kg	800	650	530	500	380	280	220	160	120

## QUATRIEME SECTION SORTIE 5,61 - 7,13 m LONGUEUR DE FLECHE

Portée	m	à 3,3	3,8	4,0	4,5	5,0	5,5	6,0	6,5	6,89	
Calage	Extension maximale	kg	850	850	750	600	500	420	360	320	270
	Extension minimale	kg	420	340	300	250	190	140	100	80	60

## CINQUIEME SECTION SORTIE 7,13 - 8,65 m LONGUEUR DE FLECHE

Portée	m	à 3,8	4,1	4,5	5	5,5	6,0	6,5	7,0	8,0	8,41	
Calage	Extension maximale	kg	550	550	450	370	310	270	230	200	150	130
	Extension minimale	kg	350	290	250	200	160	130	100	70	40	30

### FLÉCHETTE - 300 kg

Capacité de levage	300 kg
Longueur	500 mm
Poids	15 kg
Inclinaison	0°, 20°, 40°, 60°

### DIMENSIONS